

Детское удерживающее устройство (ДУУ) и ремень безопасности – средства пассивной безопасности, предназначенные для удержания водителя и пассажира автомобиля на месте в случае аварии либо внезапной остановки.

### Виды детских удерживающих устройств



Автолюлька Автокресло Бустер

### Как правильно выбрать ДУУ?

ДУУ должно иметь сертификат соответствия ECE R44/04. На кресле обязательно должен быть маркировочный ярлык со значком ECE R44/04.



Проверить автокресло можно на сайте Росакредитации:

[pub.fsa.gov.ru/rss/certificate/](http://pub.fsa.gov.ru/rss/certificate/)

**Помните!** Детское удерживающее устройство должно соответствовать весу и росту ребенка.

Если ваш автомобиль оснащен системами Isofix или Latch отдавайте предпочтение ДУУ с такими видами крепления.

### Виды крепления ДУУ в автомобиле:

- \* **Isofix** (две жесткие направляющие, крепятся к скобам в автомобиле)
- \* **Latch** (замки на автокресле расположены на прочных ремнях);
- \* **Штатный ремень безопасности автомобиля.**

**Внимание!** Адаптеры (треугольники) различных производителей на ремни безопасности **не являются** детскими удерживающими устройствами!



Не является детским удерживающим устройством!

### Устанавливайте ДУУ правильно!

Внимательно изучите инструкцию по установке ДУУ в автомобиль.

Самое безопасное место для установки детского кресла в автомобиле - **среднее место на заднем сидении.**

**Внимание!** Если автомобиль оборудован подушкой безопасности для пассажира, то она обязательно должна быть отключена.

### Вы допускаете нарушение если:

\* несовершеннолетний в возрасте до 11 лет (включительно) перевозится на переднем сиденье без использования детского удерживающего устройства;

\* ребенок в возрасте до 7 лет перевозится на заднем сиденье автомобиля без использования детского удерживающего устройства;

\* дети в возрасте от 7 до 11 лет (включительно) перевозятся на заднем сиденье автомобиля без использования детского удерживающего устройства и не пристегнутые ремнем безопасности (при его наличии в конструкции транспортного средства);

\* при перевозке несовершеннолетних детское удерживающее устройство используется с нарушением положений руководства по эксплуатации указанной системы (например, ДУУ закреплено с нарушением требований руководства по эксплуатации или ребенок, находящийся в детском удерживающем устройстве, не пристегнут и т.д.);

\* используется детское удерживающее устройство, не соответствующее требованиям Технического регламента Таможенного союза «О безопасности колесных транспортных средств»;

\* используемое детское удерживающее устройство не соответствует весу и росту ребенка.

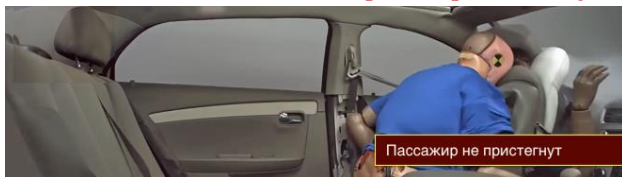
Ремни безопасности уменьшают риск гибели водителя и пассажиров переднего и заднего сиденья в зависимости от типа аварии:

	
<b>в 2,5 раза при лобовом или боковом столкновении</b>	

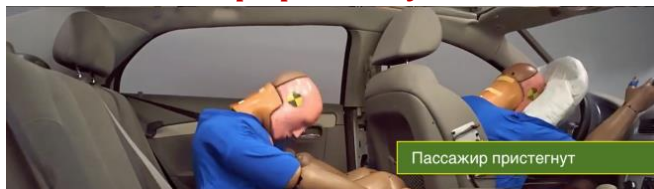
	<b>в 5 раз при опрокидываниях</b>
---	-----------------------------------

## Краштесты

**Пассажир не пристегнут**



**Пассажир пристегнут**



**Выбери как тебе удобнее!**



**50%**  
водителей могли бы выжить, если бы пристегнулись

**49%**  
детей получают тяжелые травмы, если родители не используют детские автокресла



**80%**  
пассажиров могли бы выжить, если бы сидящие сзади пристегнулись

Применение детских удерживающих устройств и ремня безопасности станет гарантом безопасности пассажиров и водителя транспортного средства если вы:

- не садитесь за руль в нетрезвом или утомленном состоянии;
- соблюдаете дистанцию;
- не совершаете опасных маневров;
- соблюдаете скоростной режим – 60 значит 60, 40 значит 40;
- сохраняете концентрацию на дороге;
- соблюдаете правила проезда перекрестков.



УГИБДД ГУ МВД России по Нижегородской области

**Безопасное место - с ремнем и автокреслом!**



**Выбери жизнь – пристегни себя и ребенка!**